

**FOCUS**

GESUNDHEIT

**TOP**  
KURORT  
2025

BAD NAUHEIM

FOCUS-GESUNDHEIT.DE



**BAD NAUHEIM**  
Die Gesundheitsstadt

# Erholen in Bad Nauheim

Mit Klinikverzeichnis 2025

## MEDIZINISCHER SPITZENSTANDORT

Ein Überblick aller Kliniken und  
Fachrichtungen

## ORTE ZUM WOHLFÜHLEN

Ein vielfältiges Angebot für Entspannung,  
Erholung & Gesundheit



INHALT

Gesundheitsstadt	3	Kneipp	14	Klinik Ihrer Wahl	39
Heilwasser & Brunnen	4	Sprudelhof Therme	16	Kuren in Bad Nauheim	40
Trinkkuranlage	6	Parkanlagen	20	Kontakt & Anreise	42
Gradierbauten	8	Bewegung	22	Impressum & AGB	43
Gesundheitsgarten	12	Klinikverzeichnis	24		

LIEBE GÄSTE,

Sie sehnen sich nach Ruhe, frischer Luft und Natur? Bad Nauheims einzigartige Kuranlagen lassen Sie den Alltag schnell vergessen und sorgen für Erholung.

Atmen Sie tief durch an den Gradierbauten, probieren Sie Heilwasser an den Trinkbrunnen, genießen Sie die weitläufigen Parkanlagen oder werden Sie aktiv in Hessens erstem zertifizierten Heilwald.

Sie sind auf der Suche nach einer kompetenten Fachklinik, die Ihre Gesundheit in den Vordergrund stellt?

Genau dafür gibt es in Bad Nauheim mit einer Vielzahl an modernen Kliniken mit spezialisierten Behandlungsmethoden, innovativen Therapien und renommierten Ärzten optimale Voraussetzungen.

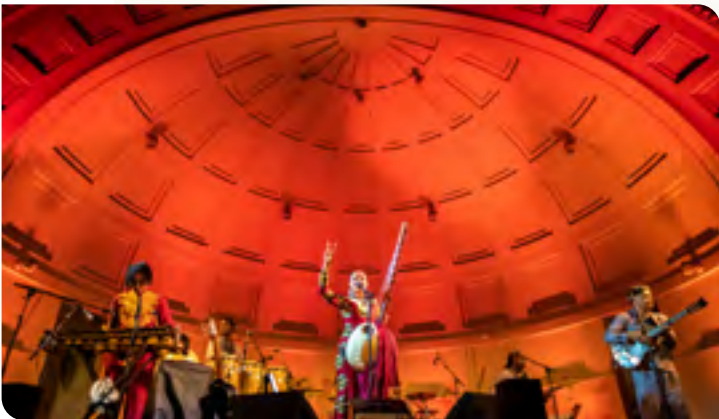
Von jeder Klinik aus erreichen Sie in wenigen Gehminuten Bad Nauheims Parkanlagen sowie die Innenstadt mit Gastronomie, Geschäften und einem spannenden Kulturprogramm.

Gerne helfen wir Ihnen bei der Vorbereitung und Planung Ihres Aufenthalts.

**Ihr Team der Bad Nauheim Stadtmarketing und Tourismus GmbH**



Die Gesundheitsstadt



Tradition & Moderne  
Medizinische Expertise trifft Heilbadtradition

Bad Nauheim blickt auf eine 150-jährige Tradition als Heilbad zurück. Der zertifizierte Kneipp-Kurort verfügt über 14 top ausgestattete Kliniken, renommierte Ärzte und wissenschaftliche Institutionen wie z.B. das Max-Planck-Institut für Herz- und Lungenforschung. Hochmoderne Behandlungsmethoden, innovative Therapien und die enge Vernetzung von Akutmedizin und Rehabilitation bieten ein optimales Umfeld für eine vollständige Genesung.

Jugendstil & Natur  
Eine grüne Oase mit beeindruckender Architektur

Die größte geschlossene Jugendstilanlage Europas prägt das einzigartige Stadtbild Bad Nauheims. Die eindrucksvolle Architektur, die auch in der Trinkkuranlage und an den zahlreichen Brunnen zu entdecken ist, verschmilzt mit der umliegenden Natur. Die weitläufigen Parks und Wälder in unmittelbarer Nähe der Innenstadt bilden eine harmonische Ergänzung zu den beeindruckenden Bauwerken und sind die grüne Lunge der lebendigen Gesundheitsstadt.

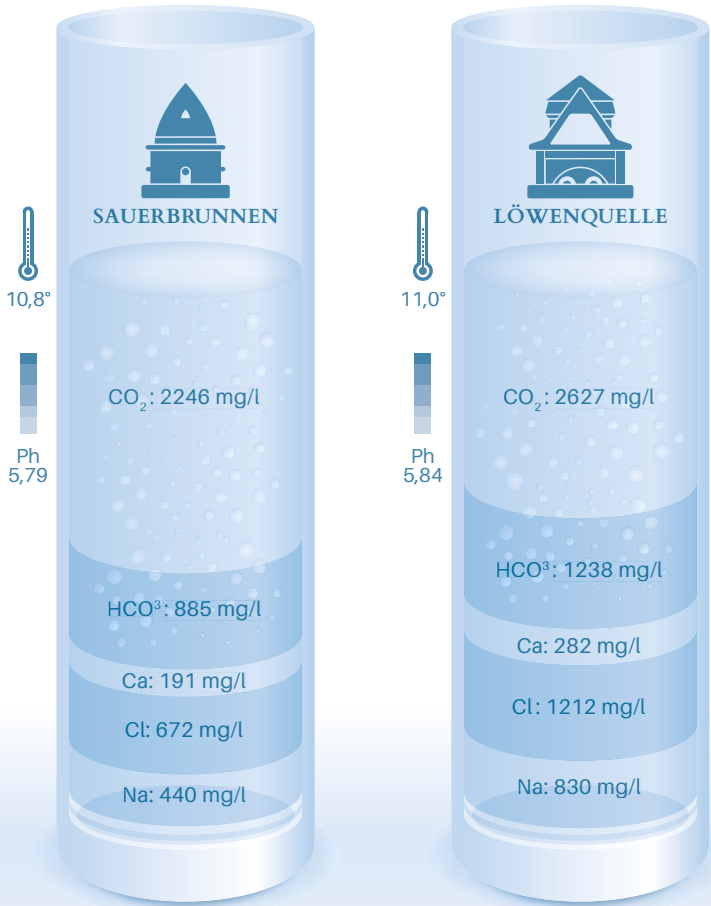
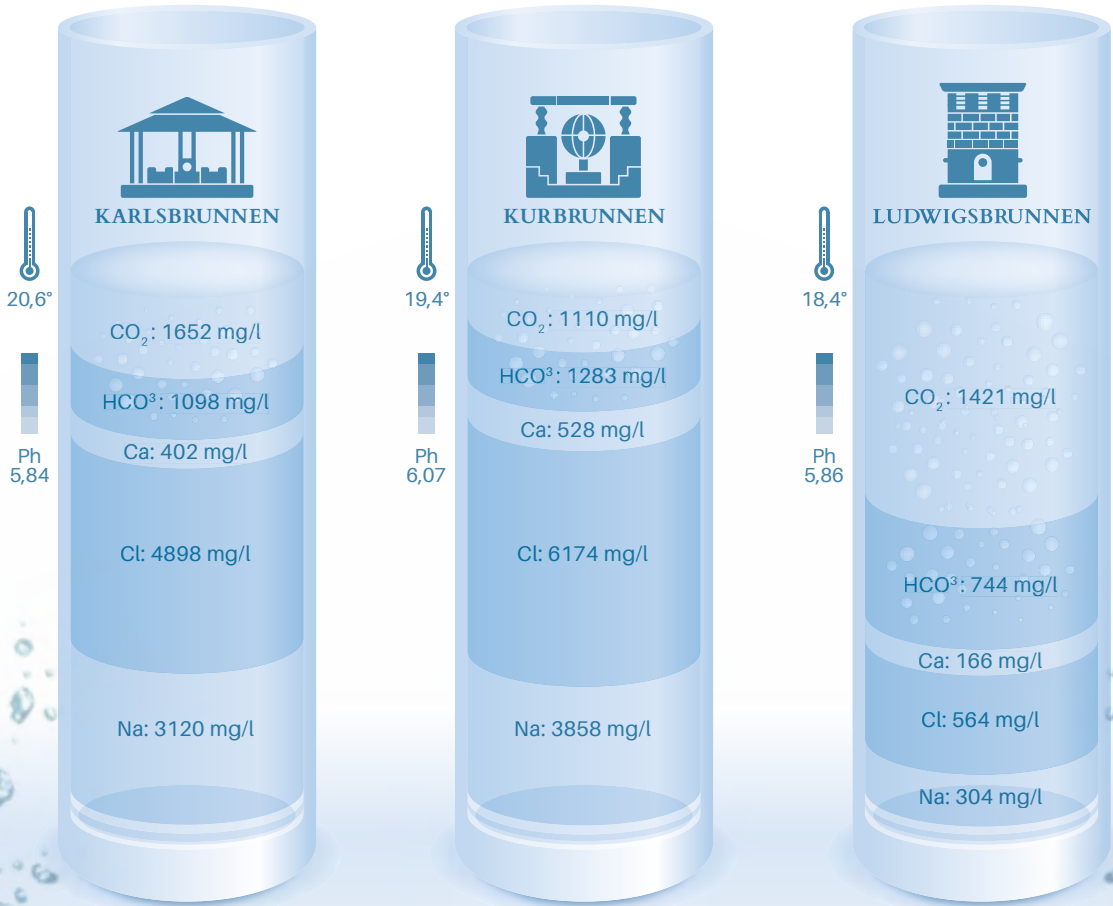
Kultur & Freizeit  
Bleibende Erlebnisse für jeden Geschmack

Das Kulturangebot reicht von Konzerten, Kleinkunst, Kammermusik, Kino und Kunstgalerien bis hin zu Volksfesten und Festivals. Zahlreiche Rad-, Wander- und Spazierwege starten direkt in Bad Nauheim, und die Sprudelhof Therme bietet Wellness pur im Jugendstilambiente. Hinzu kommen eine große Auswahl an Gästeführungen sowie eine Innenstadt mit Shoppingpotenzial in den vielen inhabergeführten Geschäften. Langeweile kommt in Bad Nauheim nicht auf!

Alle Veranstaltungen sowie Tourenvorschläge finden Sie online unter:

[www.bad-nauheim.de](http://www.bad-nauheim.de)





CO <sup>2</sup>	Kohlendioxid („Kohlensäure“)
HCO <sup>3</sup>	Hydrogencarbonat
Ca	Calcium
Cl	Chlorid
Na	Natrium
K	Kalium
Mg	Magnesium
Fe	Eisen
Die letztgenannten 3 Elemente befinden sich anteilmäßig im schmalen, untersten Band der jeweils dargestellten Quelle. (Stand: 2011)	

Das Bad Nauheimer Heilwasser kommt durch seinen besonders hohen Anteil an gelöstem Gas ganz ohne Pumpen direkt an die Oberfläche.

# Hier sprudeln die Quellen

Natürliche Wässer mit einem hohen Gehalt an Mineral- und Wirkstoffen tranken schon die Römer, um ihrer Gesundheit etwas Gutes zu tun. Die Trinkkur zählt deshalb auch zu den ältesten bekannten Heilmethoden.

Bad Nauheim ist reich an heilsamen **Sprudel- und Trinkquellen**, die sich durch ihren hohen Sole- und Kohlensäuregehalt auszeichnen und wertvolle anorganische Mineralstoffe und Spurenelemente enthalten.

Diesem naturgegebenen „Bodenschatz“ verdankt die Stadt ihren Namenszusatz „Bad“, der bereits seit 1869 Teil des Stadtnamens ist.

Insgesamt gibt es neun staatlich anerkannte Heilquellen in der Kurstadt. Drei davon sind sogenannte Sprudelquellen, die als thermale Solen zum Baden geeignet sind.

Sie zählen zu den kohlesäurereichsten ganz Europas. Badearzt Friedrich Wilhelm Beneke entdeckte bereits im Jahr 1857 die heilsame Wirkung der Kohlensäure und verordnete Solebäder an Patienten mit Herz- und Kreislaufbeschwerden.

Die anderen sechs Heilquellen sind Trinkbrunnen, von denen heute noch fünf für die Trinkkur genutzt werden. Durch ihre Kohlensäure sind sie besonders gut verträglich und werden auch als „Säuerlinge“ bezeichnet.



# Die Trinkkur

## ENTSCHLACKEN MIT HERING UND LAKRITZE

„Das Wasser schmeckt wie Hering mit Lakritzen“, schrieb einst Erich Kästner über die Bad Nauheimer Trinkquellen. Für den Gaumen ist der Geschmack in der Tat ungewohnt, auf den Körper hat das Wasser allerdings eine positive Wirkung, denn es fördert Magen- und Darmfunktion.

Empfehlenswert ist eine Trinkkur zur „Entschlackung“ in Kombination mit Bewegung. Sie steigert die Durchblutung und den Speichelfluss, reinigt den Mund, und sorgt so auch dafür, dass sich die Geschmackssensibilität im Gaumen verbessert.

Das Bad Nauheimer Heilwasser können Sie kostenfrei am wunderschönen Quellenausschank der Trinkkuranlage oder an den Brunnen selbst probieren. Bei bereits bestehenden Erkrankungen sollten Sie vor dem Genuss Ihren Hausarzt zurate ziehen.

## WO DIE BRUNNEN SPRUDELN

Nicht alle Bad Nauheimer Quellen sind in der Kernstadt selbst zu finden. Der Sauerbrunnen und die Löwenquelle liegen im Ortsteil Schwalheim. Entdecken Sie die sprudelnden Quellen bei unserem Brunnenrundgang: Der rund neun Kilometer lange Spazierweg startet am Sprudelhof und führt Sie vorbei an allen Trinkbrunnen, die Sie gerne verkosten dürfen!



Den Brunnenrundgang finden Sie online in der interaktiven Stadtkarte unter der Rubrik „Touren und Stadtrundgänge“:  
[www.bad-nauheim.de/interaktive-karte](http://www.bad-nauheim.de/interaktive-karte)



*Am historischen Quellenausschank mit goldener Kuppel können Besucher eine Auswahl der Bad Nauheimer Trinkquellen verkosten.*





# Ort mit Glücksmomenten

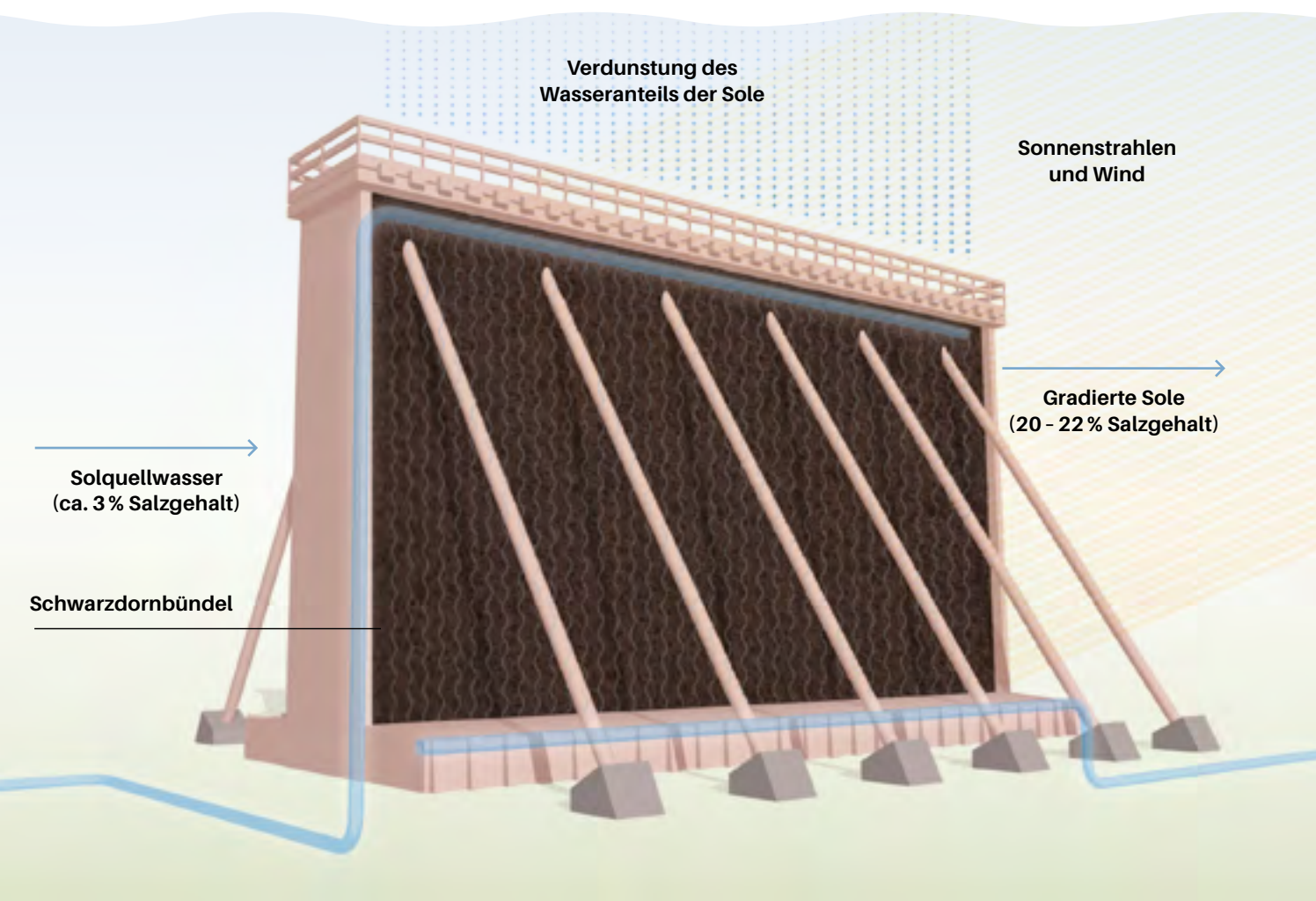
Die salzige Luft der Freiluftinhalatorien wirkt wohltuend und erfrischend.

Schon von Weitem sind sie sichtbar: die fünf imposanten Gradierbauten im gesamten Bad Nauheimer Stadtgebiet. Je näher man ihnen kommt, umso salziger wird die Luft. Wer hier tief einatmet, verspürt unmittelbar eine wohltuende Wirkung auf die Atemwege.

Im Sommer sind die Gradierbauten der perfekte Ort, um heißen Temperaturen zu entfliehen, denn durch die Verdunstung ist es dort angenehm kühl.

In den Morgen- und Abendstunden ist es besonders schön, denn dann bricht sich das Sonnenlicht in den Millionen Wassertropfen, die die dunklen Wände herunterrieseln. Mit ein wenig Glück entdecken Sie einen funkelnden Regenbogen.

Genießen Sie das besondere Schauspiel auf den zahlreich vorhandenen Bänken und Liegen oder in einem der Strandkörbe im Gesundheitsgarten am Gradierbau II.



## Von der Sole zum Salz

Ein leises Rauschen ist zu hören, wenn das salzhaltige Quellwasser die bis zu zehn Meter hohen Wände aus Schwarzdornbündeln herabrieselt. Dabei verdunstet ein Teil des Wassers und der Salzgehalt der Sole steigt. Diese wird so oft immer wieder auf den Gradierbau gepumpt, bis eine 20- bis 22%ige Sole entstanden ist.

Der sich wiederholende Verdunstungsprozess lässt feine salzhaltige Tröpfchen entstehen, die vom Wind verweht werden. Wir nehmen dies als frische Meeresbrise wahr – und das mitten in Deutschland.

Wer Gradierbauten „Salinen“ nennt, liegt nicht ganz richtig. Denn mit Hilfe der Gradierbauten wurde lediglich der Salzgehalt der Sole stufenweise erhöht. Die Bauten waren also nur ein Teil der Salzgewinnungsanlagen, die als Salinen bezeichnet werden.

Durch die Erkenntnis, dass die Salzkristalle in der Luft einen positiven Effekt auf unsere Gesundheit haben, erhielten die fünf verbliebenen Gradierbauten in Bad Nauheim ihre jetzige Bestimmung als Freiluftinhalatorien.



## SCHON GEWUSST?

### SOLE

Sole ist salzhaltiges Quellwasser, das in der Kurstadt aus insgesamt neun Heilquellen sprudelt.

### 650 METER

Soviel beträgt die Gesamtlänge aller Bad Nauheimer Gradierbauten, die die ältesten und zweitlängsten Anlagen in Deutschland sind.

### INHALATORIUM

Die Inhalationskammer am Gradierbau I ist von April bis einschließlich Oktober täglich von 10 bis 18 Uhr geöffnet.

### BAD NAUHEIM KARTE

Mit der Bad Nauheim Karte erhalten Sie freien Eintritt in das Inhalatorium sowie zahlreiche weitere Vergünstigungen in der ganzen Stadt. Tageskurkarten gibt es in der Tourist Information. Übernachtungsgäste erhalten ihre Kurkarte bei Ankunft im Hotel, der Ferienwohnung oder in der Klinik.



Weitere Informationen zur Bad Nauheim Karte finden Sie auf unserer Website unter [www.bad-nauheim.de/kurkarte](http://www.bad-nauheim.de/kurkarte)



## Helfer bei Allergien und Erkältungen

Bei Erkältungen, Bronchitis, Asthma oder Allergien sorgt die „frische Meeresbrise“ für Erleichterung.

Die mit feinen Salzkristallen angereicherte Luft dringt über die Luftröhre bis in die Bronchien vor und wirkt dabei reinigend und desinfizierend. Die Schleimhäute der Atemwege schwellen ab und der Hustenreiz wird gemildert.

An den Gradierbauten kann man sich bedenkenlos längere Zeit aufhalten, besonders gut ist die Kombination mit Bewegungsübungen oder Atemgymnastik.

Eine noch intensivere Form des Inhalierens bietet die Vernebelung der Sole im Inhalatorium am Gradierbau I. Die salzigen Schwebeteilchen gelangen beim Einatmen tiefer bis in die feinsten Verästelungen der Bronchien.

Ein täglicher Aufenthalt von 15 bis 20 Minuten im Inhalatorium oder an den Gradierbauten sorgt für eine Verbesserung bei Lungen- und Bronchialbeschwerden.

◀ Die unzähligen Wassertropfen, die den Schwarzdorn an den Gradierbauten herunterrieseln, sind ein Schauspiel für alle Sinne.



### SALZSIEDEN AM KELTENPAVILLON

Wie weit die Salzgewinnung in Bad Nauheim zeitlich zurückreicht, ist nicht ganz klar. Ihre Dimension ist allerdings unumstritten: Mehrere archäologische Ausgrabungen legten die bislang größte frühindustrielle keltische Anlage Europas, in der Salz produziert wurde, frei. Heute können Besucher unter fachlicher Anleitung auf keltische Weise selbst Salz siedern. Der Keltenpavillon am Gradierbau I ist von April bis einschließlich Oktober ein Erlebnis der besonderen Art.

➡ [www.bad-nauheim.de/keltenpavillon](http://www.bad-nauheim.de/keltenpavillon)



▲ Tief durchatmen! In den Strandkörben am Gradierbau II können Sie es sich gemütlich machen und ganz entspannt die salzige Luft genießen.





**1. GRADIERBAU**

Genießen Sie die frische Meeresbrise in einem der Strandkörbe.

**2. FITNESS-PARCOURS**

Stählen Sie Ihre Muskeln, feilen Sie an Ihrer Geschicklichkeit und trainieren Sie Ihre Ausdauer.

**3. BARFUSSPFAD**

Gönnen Sie Ihren Füßen eine Abwechslung. Ziehen Sie Schuhe und Socken aus und erkunden Sie die verschiedenen Untergründe.

**4. PAVILLON**

Genießen Sie die Ruhe des Gesundheitsgartens bei einer Pause im Holzpavillon.

**5. BRUCHSTEINE**

Springen Sie von Stein zu Stein oder balancieren Sie auf einem Bein. Ausprobieren lohnt sich.

**6. INSEKTENHOTEL**

Halten Sie einen Moment inne und beobachten Sie Wildbienen, Hummeln und andere Insekten beim Nestbau.

**7. SANDSPIELBEREICH**

Vergraben Sie die Füße im Sand. Wer will, kann sich auch ganz einbuddeln lassen.

**8. SUMMSTEIN**

Erleben Sie die Vibration Ihrer eigenen Stimme. Einfach den Kopf in die Öffnung des Summsteins stecken und in verschiedenen Tonhöhen summen.

**9. ESSBARE STADT**

Probieren Sie von den süßen Früchten der Obstbäume und Beerensträucher und lassen Sie es sich schmecken.

**10. BAUMELBANK**

Lassen Sie mal wieder die Beine baumeln. Das entlastet die Gelenke und macht gute Laune.

**11. KUR-LIEGE**

Nehmen Sie Platz. Einmal in den Himmel blicken und entspannen.

**12. PARTNERSCHAUKEL**

Testen Sie, ob Sie auf einer Wellenlänge sind. Denn nur, wer sich einig ist, schaukelt bis ganz nach oben.

**13. KRÄUTERGARTEN**

Werden Sie Kräuterperte. Kleine Schilder erklären, welches Kraut wofür gewachsen ist.

**14. TRINKBRUNNEN**

Erfrischen Sie sich bei einem kühlen Schluck Wasser.

**15. KNEIPPBECKEN**

Laufen Sie im Storchengang durch das kühle Nass, bis es in den Beinen kribbelt.

**16. INNERE BALANCE**

Arbeit und Ruhe, Anspannung und Entspannung. Sechs Übungen für Ihre innere Balance.

**17. TASTWAND**

Setzen Sie den Finger einfach auf eine der Rillen und folgen Sie dem Verlauf.



[www.bad-nauheim.de/gesundheitsgarten](http://www.bad-nauheim.de/gesundheitsgarten)



# Quelle der Inspiration

Entdeckungsreise für alle Sinne

Wenige Schritte von der Innenstadt entfernt öffnet ein einfaches grünes Tor den Weg zu einem ganz besonderen Garten. Blühende Kräuter, ausladende alte Bäume und Wiesenflächen umrahmen verschiedene Erlebnisbereiche. Im Frühsommer ist es dort besonders schön, wenn der Kräutergarten in voller Blüte steht und es nach Kamille und Thymian duftet.

Der Summstein verzaubert mit einem besonderen Klang: Stecken Sie Ihren Kopf in die Öffnung und lassen Sie sich von den Vibrationen überraschen.

Fast wie Fliegen fühlt es sich an, wenn man auf der Partnerschaukel den höchsten Punkt erreicht. Schaukeln Sie harmonisch mit ihrem Partner so hoch, dass Sie fast über den nebenstehenden Gradierbau schauen können.

Abkühlen können Sie sich beim Wassertreten in den Kneippbecken, und zur Entspannung stehen rund um den Gradierbau Strandkörbe bereit. Begeben Sie sich auf eine Entdeckungsreise für alle Sinne durch einen außergewöhnlichen Garten im Herzen Bad Nauheims.



# Kennen Sie Kneipp?

Kneipp ist so viel mehr als Wassertreten! Lernen Sie in Bad Nauheim alle fünf Elemente der berühmten Lehre Sebastian Kneipps kennen und lieben.

Die Haut besitzt Millionen von Nervenzellen, über die wir die prickelnde Kühle von Wassertropfen sowie die wohltuende Wärme einer Sauna wahrnehmen. Das ist der Ansatz einer Kneipptherapie, die die positiven Reize der Kälte- und Wärmeeffekte kombiniert.

Die hervorgerufenen Reize können bei vielen Erkrankungen helfen: von Herz- und Kreislauferkrankungen bis hin zu Rheuma und Stoffwechselstörungen.

Und wer denkt, das sei schon alles – weit gefehlt! Kneipp ist mehr als die Reizung mit Wasser. Eine ausgewogene Ernährung mit Genuss, innere Ausgeglichenheit, Bewegung in vielfältiger Form und die Anwendung von Kräutern sind weitere wichtige Elemente der Kneipp'schen Lehre.



Maßvolle Bewegung gegen Stress und Hektik verspricht ein neues Körpergefühl und körperliche Fitness.



Kraft tanken und Lebensfreude haben sind die Basis der inneren Balance. Nach „Vollgas geben“ ist Ruhe angesagt.



Es darf alles gegessen werden! Achten Sie dabei auf ausgewogene und naturbelassene Mahlzeiten und Snacks.



Gegen jede Krankheit ist ein Kraut gewachsen. Heilpflanzen unterstützen als Tee, Salbe oder Badezusatz die Gesundheit.



Der Wechsel zwischen warmem und kaltem Wasser hat eine heilende und vorbeugende Wirkung auf den Körper.

## Der Kneipp-Kurort

Kneipp ist in Bad Nauheim Programm auf ganzer Linie und auch an anderer Stelle im Stadtbild vertreten.

Die Stadt besitzt die erste Kneipp-Ampel Deutschlands. Zu finden ist sie auf dem Weg in den Gesundheitsgarten, an der Kreuzung Zanderstraße und Eleonorenring, wo ein „Sebastian Kneipp-Ampelmännchen“ Besucher über die Straße lotst. Die Kurstadt hat zudem einen Kneipp-Kindergarten und eine lebensgroße Statue des berühmten „Wasserdoktors“, die sich am Gradierbau I befindet.

Wenn Sie sich für einen Urlaub mit Kneipp oder eine Kneippkur interessieren, bieten Ihnen Badeärzte, Kliniken und der Kneippverein vor Ort weiterführende und individuell auf Sie zugeschnittene Programme und Anwendungen. Seit 2011 trägt die Stadt das Prädikat „Kneippkurort“ und hat sich für 2025 das Ziel gesetzt, „Kneippheilbad“ zu werden.



### DIE BAD NAUHEIMER KNEIPPANLAGEN



#### GRADIERBAU I

Im Schatten alter Laubbäume liegen das Armbecken und die Wassertretstelle am Gradierbau I. Atmen Sie die salzige Brise des Gradierbaus ein und machen Sie es sich nach Ihrem Gang durch das Kneippbecken auf den Liegestühlen und anderen Sitzmöglichkeiten der angrenzenden Liegewiese gemütlich – ein wahres Paradies für Erholungssuchende und alle, die sich im Sommer abkühlen wollen.



#### GESUNDHEITSGARTEN

Die Kneippanlage im Gesundheitsgarten am Gradierbau II lädt die ganze Familie zum Gang durch das kalte Wasser ein. Eine Wassertretstelle, eine Armbeckenanlage und auch ein spezielles Kneippbecken für Kinder sind hier zu finden. Hinzu kommen die zahlreichen Erlebnisstationen, die sich im ganzen Gesundheitsgarten rund um die Schwarzdornwände des Gradierbaus verteilen.



#### SCHWALHEIM

Ein besonderes Highlight ist die Kneippanlage im Bad Nauheimer Ortsteil Schwalheim. Das Becken liegt direkt neben dem denkmalgeschützten Sauerbrunnen und ist mit dem Wasser der gleich nebenan sprudelnden Löwenquelle befüllt. Die Mineralisierung und der Kohlensäuregehalt des natürlichen Heilwassers haben eine noch intensivere Wirkung auf den Körper.



Bad Nauheim hat einen eigenen Kneippverein mit einem breiten Angebot an Kursen, Seminaren und Vorträgen. Die Kurstadt ist zudem Mitglied der Kneipp Premium Class und bildet mit Bad Vilbel und Bad Salzhausen die Vitalregion „Kneipp Bäder 3Eck Wetterau“.



[www.bad-nauheim.de/kneipp](http://www.bad-nauheim.de/kneipp)



# In Wellness baden

Die Bad Nauheimer Sprudelhof Therme verspricht Entspannung pur.

Bäder in natürlicher Sole haben in Bad Nauheim Tradition. Daher liegt es nahe, dass die neue Sprudelhof Therme, die direkt am historischen Sprudelhof gelegen ist, diesen Erfahrungsschatz aufgreift. Sie vereint Moderne mit Traditionellem und empfängt ihre Gäste mit einem attraktiven Wellness- und Gesundheitsangebot, das keine Wünsche offen lässt. Die hochmoderne Wellnessoase bietet das ideale Wohlfühlangebot für eine unvergessliche Auszeit.

Die Bad Nauheimer Sole sprudelt in den Thermalbecken, und neben einem Bewegungsbecken gibt es großzügige Innen- und Außenpools mit wohltuenden Massage- und Sprudeldüsen. Für das Immunsystem sind verschiedene Heiß- und Kaltwasserbereiche sowie ein Solebecken mit bis zu 12% Salzgehalt gut. Ein Dampfbad und die Soleinhalation befreien die Atemwege. Eine Regentropendusche und Ruhezonen runden den lichtdurchfluteten Thermenbereich ab.







### SOLEBAD

Das Solebad verspricht Entspannung pur. Die mit natürlicher Mineralsole gefüllten Solebecken machen das Bad Nauheimer Wasser auf besondere Weise erlebbar. Erholen Sie sich in verschiedenen Becken im Innen- und Außenbereich – bei einer Wassertemperatur zwischen 18 und 40 Grad tun Sie Ihrem Körper etwas Gutes.



### SAUNA-GARTEN

Der Sauna-Garten steht ganz im Zeichen von Ruhe und Erholung. Neben der Panorama- und der Kräuter-Sauna liegt ein gemütlicher Ruheraum. Ein besonderes Highlight ist die einzigartige Turm-Sauna. Hier sind Saunakultur und historisches Ambiente miteinander verbunden und sorgen für ein unvergessliches Saunaerlebnis.



### THERMEN-RESTAURANT

Ob knackige Salate, „Sole“-Kartöffelchen, frische Nudeln oder etwas Süßes: Das Restaurant der Sprudelhof Therme lässt keine Wünsche offen. Bei den Zutaten der Gerichte legt das Restaurant großen Wert auf Frische und Regionalität. Durch einen Bewirtungsbereich außerhalb des Bades ist ein Besuch nicht nur Thermengästen möglich.



## Bad Nauheimer Baderitual

Das einmalige Bad Nauheimer Baderitual ist eine Abfolge verschiedener Anwendungen, die ganzheitliches Wohlbefinden versprechen. Neben einem Dampfbad mit Sole-Peloid, einem Fußbad und einer Einölung mit Rosenessenz, beinhaltet das außergewöhnliche Ritual Zeit für Entspannung im Lichtraum, im Heißluftsaunabereich und im Sinnesraum.

Das Baderitual wird in acht aufeinanderfolgenden Schritten durchlaufen. Hierbei handelt es sich um einen durchdachten Mix aus Entspannung und Belebung, der Körper, Geist und Seele verwöhnt.

## Sauna und Spa im Jugendstil-Ambiente

In historischem Flair die Seele baumeln lassen – das geht in der Sprudelhof Therme im Wellness- & Spabereich, der im historischen Badehaus 2 angesiedelt ist. Hier erwarten Sie zahlreiche Saunen und ein großes Angebot an Wellness, Massagen, Kosmetik und therapeutischen Behandlungen.

Jugendstil-Sauna, finnische Sauna, Rosen-Sauna, Kessel-Sauna, Bio-Sauna sowie Sole-Infrarotsessel und Dampfbad – die vielfältige Saunalandschaft bietet Entspannung auf höchstem Niveau.

Der Ruheraum im ehemaligen Wartesaal des Badehauses und der idyllische Schmuckhof bieten ein erholsames Ambiente für Ruhesuchende.



**SPRUDELHOF  
THERME**  
BAD NAUHEIM

Ludwigstraße 40 · 61231 Bad Nauheim  
info@sprudelhoftherme.de  
www.sprudelhoftherme.de



**Öffnungszeiten**  
Täglich von 9 bis 22 Uhr,  
freitags bis 24 Uhr

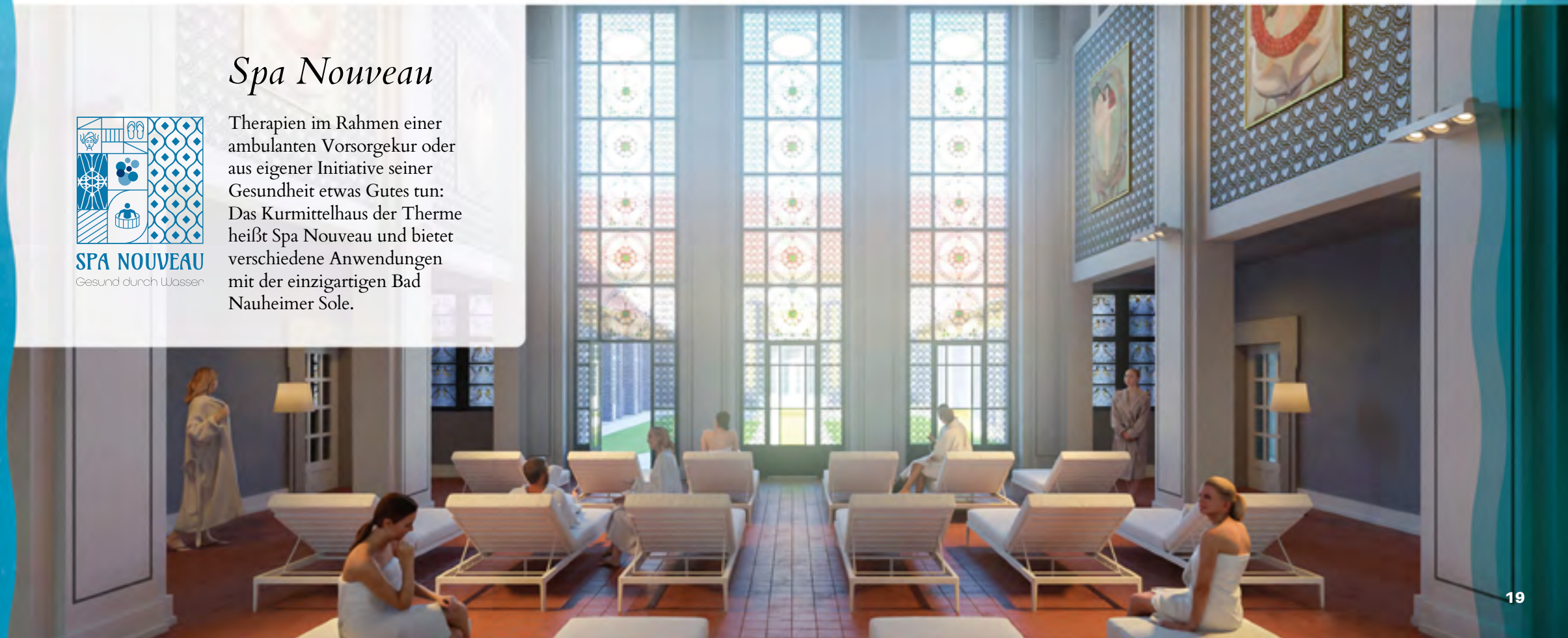
**Parkplätze**  
Über 220 Tiefgaragen-Stellplätze

## Spa Nouveau



**SPA NOUVEAU**  
Gesund durch Wasser

Therapien im Rahmen einer ambulanten Vorsorgekur oder aus eigener Initiative seiner Gesundheit etwas Gutes tun: Das Kurmittelhaus der Therme heißt Spa Nouveau und bietet verschiedene Anwendungen mit der einzigartigen Bad Nauheimer Sole.





# Ab ins Grüne!

Ob Ruhesuchende, Sportbegeisterte oder Picknicker – in Bad Nauheim findet jeder seine persönliche Wohlfühloase im Grünen.



Egal, wo Sie sich in Bad Nauheim aufhalten, die nächste Grünanlage ist nicht weit entfernt. Unsere Parkanlagen bieten eine ganz besondere Vielfalt, in der jeder seinen persönlichen Lieblingsort im Grünen finden kann.

Der historische Kurpark ist die größte Parkanlage vor Ort und besticht durch üppige Bäume, Wiesen, Wasserfälle und Teiche. Süd- und Goldsteinpark eignen sich hervorragend für Spiel und Bewegung, wohingegen der Rosengarten eher Ruhe versprüht und mit seiner Blütenpracht beeindruckt. Er befindet sich zwischen Trinkkuranlage und Dankeskirche

und ist in harmonischer Verbindung zur Architektur der umliegenden Gebäude gestaltet.

Der Gesundheitsgarten am Gradierbau II bietet mit seinen interaktiven Stationen sinnliche Erlebnisse für Groß und Klein. Grün satt gibt es zudem im stadtnahen Waldpark, der vor über 100 Jahren entstand. Er ist heute ein Paradies für Spaziergänger, Wanderer, Jogger und Nordic Walker. Auch der 2,7 km lange „Besser-Lernen-Pfad“ beginnt hier. 34 der rund 250 Hektar Wald gehören mit über 400 Bäumen und rund 80 Sitzbänken zum zertifizierten Heilwald Bad Nauheims.



## HESENS ERSTER HEILWALD

Entspannen im Waldbadezimmer, Hängematten mit Blick in die Baumwipfel, sowie ergonomische Panoramaliegen und Feetnesspfade zum Barfußlaufen auf diversen Untergründen – all das bietet der erste zertifizierte Heilwald Hessens, mit dem Bad Nauheim aufwarten kann. Dieser Teil des städtischen Waldparks verfügt über spezielle forstwirtschaftliche Voraussetzungen und erfüllt Anforderungen an Klima, Infrastruktur, Barrierefreiheit und Wegenetz. Seine therapeutische Nutzung ist somit wissenschaftlich erwiesen und anerkannt.

## GOLDSTEINPARK & SÜDPARK

Dank der unmittelbaren Nähe zum Gradierbau III weht Besuchern des Südparks im Sommer immer eine kühle Meeresbrise entgegen. Verschiedene Fitnessbereiche mit Feetnessparcours und Gerätestationen ermöglichen ein unkompliziertes Outdoor-Training. Auch im Goldsteinpark geht es bewegungsreich zu: Neben Spielstätten für Basketball, Tischtennis und Discgolf gibt es eine Spielbox, die per App geöffnet werden kann. Highlights für Familien sind hier der KIKS UP Waldspielplatz und der Greifvogelpark.

## HISTORISCHER KURPARK

Kein Geringerer als der berühmte Gartenarchitekt Heinrich Siesmayer hat von 1857 bis 1862 den Bad Nauheimer Kurpark erschaffen. Im englischen Landschaftsstil finden sich hier alte Bäume, dichtes Buschwerk, luftige Freiflächen, idyllische Teiche und botanische Raritäten. Sicht- und Blickachsen zum Wahrzeichen Bad Nauheims, dem Sprudelhof, integrieren die malerische Grünanlage perfekt ins Stadtbild. Nicht ohne Grund gilt der Kurpark in unmittelbarer Nähe zur Innenstadt als Grüne Lunge Bad Nauheims.



# In Bewegung bleiben

Die Gesundheitsstadt bringt Sie ganz leicht in Bewegung. Ob Wandern, Spazieren, Rad fahren oder Fitnessübungen – lassen Sie sich von unserem aktiven Angebot inspirieren.

Wer sich in Bad Nauheim bewegen möchte, findet an vielen Stellen dazu Gelegenheit, ganz egal wie alt oder beweglich Sie sind.

## Kneippbecken & Feetness

Mit einem Gang durch eines der drei Kneippbecken tun Sie Ihrem gesamten Organismus etwas Gutes. Ein Erlebnis für die Füße sind der Barfußpfad im Gesundheitsgarten und die beiden „Feetness-Parcours“ im Südpark und im Heilwald. Das Laufen auf verschiedenen Untergründen trainiert Sensorik und Motorik.

## Fitness-Parcours

Ihre Muskulatur stärken können Sie auf den Fitness-Parcours im Südpark und im Gesundheitsgarten. Hier trainieren Sie im Freien, ganz ohne Hilfsmittel und nur mit Ihrem eigenen Körpergewicht. Die verschiedenen Geräte vor Ort eignen sich für Übungen in allen Schwierigkeitsgraden. Besonders gut für die Beinmuskulatur ist die neue Feetness-Treppe im Südpark. Diese Venen-Treppe wurde speziell entwickelt, um die Beine zu stärken und die Blutzirkulation zu fördern.

## Besser-Lernen-Pfad

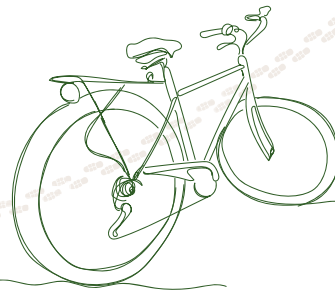
Der Besser-Lernen-Pfad im Waldpark ist etwas für Körper und Geist. Auf dem 2,7 km langen Weg rund um die Skiwiese können lustige Übungen durchgeführt werden. Mit Ohrenrubbler, Kopfdreher oder Armstrecker können Kreativität sowie Konzentrations- und Leistungsfähigkeit gestärkt werden.

## Terrainwandern

Wer gerne zu Fuß unterwegs ist, sollte Terrainwandern oder Nordic Walking probieren. Die verschiedenen Rundwege rund um die Stadt können auch gut zum Joggen genutzt werden.

## Wellen- und Freibad

Wasserbegeisterte können im Usa-Wellenbad ihre Bahnen ziehen. Im regelmäßigen Wellenbetrieb kommt sogar ein bisschen Meeresfeeling auf. Im Sommer lockt das Freibad mit einer großzügigen Liegewiese.



## AUF EIGENE FAUST UNTERWEGS

Neben geführten Rad- und Wandertouren können Sie Bad Nauheim und die Umgebung auch ganz individuell entdecken. Nutzen Sie dafür unser Tourenangebot auf Komoot und in der interaktiven Stadtkarte. Wählen Sie Ihre Wunschtour – und los geht es!



Tourenangebot auf Komoot:  
[www.bad-nauheim.de/komoot](http://www.bad-nauheim.de/komoot)



Sie planen eine Rad- oder Wandertour? Die Mitarbeiterinnen der Tourist Information helfen Ihnen bei der Routenplanung.



# Top Medizinstandort

Hochmoderne Kliniken, renommierte Ärzte und bedeutende wissenschaftliche Institutionen sind in Bad Nauheim zu Hause. Spitzenmedizin vereint an einem Standort im Herzen von Deutschland.



Alle Bad Nauheimer Medizinakteure arbeiten eng miteinander zusammen und nutzen innovative Therapien sowie hochspezialisierte Behandlungsmethoden. Ein Beispiel hierfür ist ein gemeinsamer Campus von Herz-, Lungen-, Gefäß- und Rheumazentren. Durch die Vernetzung von Akutmedizin und Rehabilitation besteht die Möglichkeit, bis zur vollständigen Genesung in Bad Nauheim zu bleiben und aus der gewonnenen Ruhe neue Kraft zu schöpfen.

Alle unsere Kliniken liegen in der Nähe von Kur- und Parkanlagen sowie der gemütlichen Innenstadt mit Fußgängerzone, Cafés, Restaurants und vielen kulturellen Angeboten.

Die Auswahl der Kliniken und ihren jeweiligen Spezialisierungen in der Übersicht auf der folgenden Seite erleichtert Ihnen die Vorbereitung und Planung Ihres Gesundheitsaufenthalts in Bad Nauheim.

## Spezialisierung der Kliniken

Die Bad Nauheimer Kliniken haben sich auf verschiedene medizinische Bereiche spezialisiert. Wo Sie für Ihre Rehabilitation die geeignete medizinische Versorgung erhalten, finden Sie in der untenstehenden Übersicht.

Burghof-Klinik → S.32	GZW Diabetes-Klinik → S.27	Hochwaldkrankenhaus → S.33	Kerckhoff-Klinik → S.26	Kerckhoff-Reha-Zentrum → S.26	Klinik Taunus → S.28	Klinik Wetterau → S.29	Kurpark-Klinik → S.34	MEDIAN Kaiserberg-Klinik S.36	MEDIAN Klinik am Südpark → S.37	Medical Campus Peil → S.35	Park-Klinik → S.38	Rehazentrum am Sprudelhof	salus kliniken → S.30	
	✓		✓	✓		✓	✓		✓	✓	✓	✓		Herz und Kreislauf
		✓					✓	✓	✓	✓	✓	✓		Bewegungsapparat, Orthopädie
			✓				✓				✓	✓		Entzündliche rheumatische Erkrankungen
	✓	✓			✓	✓	✓		✓		✓	✓		Magen-Darm, Leber, Galle, Stoffwechsel
		✓	✓				✓		✓					Atemwege
		✓	✓	✓					✓			✓		Nerven, Psychosomatische Leiden, Psychokardiologie
		✓									✓			Neurologische Erkrankungen und Bewegungsstörungen
✓		✓							✓				✓	Psychosomatische Erkrankungen
		✓					✓			✓				Sportmedizin, Traumatologie
			✓											Transplantationszentrum, Thorax- und Herzchirurgie
					✓		✓							Nieren, harnabführende Wege
								✓						Hörstörungen
		✓			✓		✓							Onkologie
	✓		✓	✓	✓				✓					Gefäßerkrankungen, Venenleiden
													✓	Abhängigkeitserkrankungen

Tipp

360°-Rundgang durch die Kliniken  
bad-nauheim.de/virtuell

Änderungen vorbehalten – Stand: Dezember 2024



Kerckhoff-Klinik GmbH  
Herz-, Lungen-, Gefäß- und  
Rheumazentrum

Transplantationszentrum für  
Thorakale Organe

Rehabilitationszentrum

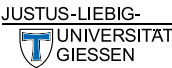
Benkestraße 2–8  
61231 Bad Nauheim  
Tel. (06 032) 996-0  
Fax (06 032) 996-28 39  
info@kerckhoff-klinik.de  
www.kerckhoff-klinik.de



GZW Diabetes-Klinik  
Bad Nauheim gGmbH

Fachkrankenhaus  
für Diabetes mellitus,  
diabetische Folgeerkrankungen,  
Endokrinologie,  
Adipositas und Hypertonie

Ludwigstraße 37–39  
61231 Bad Nauheim  
Tel. (06 032) 706-0  
Fax (06 032) 706-30 13  
diabetes-klinik@gz-wetterau.de  
www.diabetes-klinik-bn.de



# Herz-, Lungen- Gefäß- und Rheumazentrum Bad Nauheim

## Optimale akutmedizinische Betreuung mit angeschlossener Rehabilitation

Im Herzen von Bad Nauheim befindet sich die Kerckhoff-Klinik. Sie zählt zu den größten Schwerpunktzentren in Deutschland für die Behandlung von Herz-, Lungen-, Gefäß- und Rheumaerkrankungen. Zudem ist sie Transplantationszentrum für Erwachsenenherzen und verfügt über ein eigenes Reha-Zentrum auf dem Klinikgelände. Als Campus der Justus-Liebig-Universität Gießen ist die Aus- und Weiterbildung von jungen Medizinerinnen fest in die Strukturen integriert.

Das **Herzzentrum** umfasst die Kardiologie & Herzchirurgie und deckt modernste Diagnostik und Therapie von Herzerkrankungen, inklusive der Herztransplantation bei Erwachsenen ab. Das kardiologische Angebot beinhaltet auch sportmedizinische Untersuchungen im Rahmen der Präventionsmedizin.

Das **Lungenzentrum** mit der Pneumologie & Thoraxchirurgie bietet eine umfassende Versorgung bei Lungenerkrankungen an. Als zertifiziertes Lungenkrebszentrum haben die Patienten Zugang zu molekularer Diagnostik und modernsten Immuntherapien.

Die Fachrichtungen Angiologie & Gefäßchirurgie bilden das **Gefäßzentrum**. Es bietet gefäßmedizinische Diagnostik und Therapie von Erkrankungen der Gefäße auf höchstem Niveau.

Das **Rheumazentrum** ist eines der größten seiner Art in Deutschland und betreut Patienten mit rheumatischen Erkrankungen aller Art.

Das angeschlossene **Reha-Zentrum** betreut Patienten nach kardiologischen, angiologischen & pulmologischen Erkrankungen. Die Psycho-kardiologie stützt den Genesungsprozess wesentlich.

Die in die Klinik räumlich integrierte **GZW Diabetes-Klinik** ergänzt die bestehende Expertise. Das Fachkrankenhaus für Diabetes mellitus und diabetische Folgeerkrankungen ist spezialisiert auf Krankheiten, die im Zusammenhang mit Hormonsystem, Stoffwechsel und Ernährung stehen.

Angehörigen steht das **Hotel Garni - Gästehaus der Kerckhoff-Klinik** zur Verfügung. Das Hotel befindet sich auf dem Klinikgelände und bietet eine komfortable und angenehme Möglichkeit zu übernachten.

## HAUPTINDIKATIONEN

**Kerckhoff-Klinik GmbH  
Herz-, Lungen-, Gefäß- und  
Rheumazentrum**  
Transplantationszentrum für  
Thorakale Organe  
Rehabilitationszentrum

**Herzzentrum**  
Kardiologie

- Behandlung aller Herz-/Kreislauf-erkrankungen
- Sportmedizinische Untersuchungen

Herzchirurgie

- Komplexe OPs des Herzens und der Blutgefäße
- Herztransplantationszentrum für Erwachsene

**Lungenzentrum**

- Thoraxchirurgie
- Allgemeine und onkologische Pneumologie
- Lungenkrebszentrum
- Lungentransplantationszentrum für Erwachsene

**Gefäßzentrum**

- Gefäßchirurgie
- Angiologie
- Aortenzentrum

**Rheumazentrum**

- Rheumatologie & klinische Immunologie
- Physikalische Medizin und Osteologie
- Behandlung aller rheumatischen- und Stoffwechselerkrankungen

**Rehabilitationszentrum**

- kardiologische, angiologische und pulmologische Rehabilitation mit Anschlussheilbehandlung
- Psychokardiologie

**GZW Diabetes-Klinik Bad Nauheim gGmbH**  
Fachklinik für Diabetes mellitus & diabetesbedingte Folgeerkrankungen

- Diabetes mellitus Typ 1, Typ 2, Sonderformen & Schwangerschaftsdiabetes
- Besonderheiten oder Komplikationen einer Diabetes-Erkrankung
- Unterzuckerungsprobleme (Hypoglykämien)
- Insulinpumpentherapie
- Instabile Stoffwechsellage
- Andere endokrinologische (hormonelle) Störungen
- Diabeteszentrum DDG & anerkannte Behandlungseinrichtung der AG Fuß in der DDG



  
30 m  
zum nächsten Park

  
450 m  
bis zur Innenstadt

  
30 m  
zur nächsten Bushaltestelle

  
90 m  
zum nächsten Park

  
600 m  
bis zur Innenstadt

  
60 m  
zur nächsten Bushaltestelle





# Rehazentrum Bad Nauheim

## Klinik Taunus und Klinik Wetterau

Beide Kliniken des Rehazentrums Bad Nauheim verfügen über langjährige Erfahrung in der stationären und ganztägig ambulanten medizinischen Rehabilitation unter der durchgängigen Trägerschaft der Deutschen Rentenversicherung Bund. Anschlussheilbehandlungen bzw. Anschlussrehabilitationen (AHB/AR) zählen ebenfalls zu unseren Leistungen.

Die Konzepte fokussieren auf die Wiederherstellung (Rehabilitation) bei physischen, psychischen und sozialen Problemen und Einschränkungen und haben die Verbesserung des Leistungsvermögens und der Reintegration in den Alltag zum Ziel.

**Das Therapieangebot beider Kliniken** umfasst die klassischen aktiven und passiven Therapiemaßnahmen zur Linderung körperlicher Beschwerden und Steigerung der Bewegungs- und Leistungsfähigkeit, Ernährungsberatung, Lehrküche und psychologisch/psychotherapeutische Unterstützungsverfahren, ergänzend spezielle indikationsspezifische Angebote.

**So beinhaltet das Therapieangebot der Klinik Taunus** zusätzlich die Beratung unserer Breast-Care-Nurse (Brustpflegeexpertinnen) für Brustkrebserkrankte und die Bandageschulung für ÖdempatientInnen. Ergänzend werden Seminare, Vorträge und Gesprächsgruppen zur Krankheitsbewältigung angeboten.

Ergo- und Kunsttherapie, Beratung durch den Sozialdienst, ein vielfältiges Angebot des freien Trainings mit Nutzung von Bewegungsbad, Medizinischer Trainingstherapie (MTT) und – für ÖdempatientInnen – Nutzung der intermittierenden pneumatischen Kompression (IPK) zur Entstauung ergänzen die Therapie. Zur Freizeitgestaltung werden Aufenthaltsräume, Lesezimmer, ein offener Malraum, Kunst- und Gestaltungstherapie, Reisevorträge sowie Tanz- und Musikveranstaltungen angeboten.

**Das Therapieangebot der Klinik Wetterau** umfasst neben speziellen Maßnahmen zur Steigerung der kardialen Leistungsfähigkeit Seminare zu Kernthemen der kardiologischen Rehabilitation wie Herzinsuffizienz, Herzrhythmusstörungen und Klappenerkrankungen, Gesprächsgruppen zu den Themen Stressbewältigung, das Erlernen von Entspannungsverfahren sowie Sportberatung und Gruppenangebote zu Erschöpfungssyndromen. Ergotherapie, Beratung durch den Sozialdienst, ein vielfältiges Angebot des freien Trainings mit Nutzungsmöglichkeit des Bewegungsbaudes und der Medizinischen Trainingstherapie (MTT) ergänzen die Therapie. Zur Freizeitgestaltung stehen Aufenthaltsräume, Kegelbahn, Billard, Tischtennis, Garten mit Bouleplatz und Liegewiese zur Verfügung.

TV steht **in beiden Kliniken** über das kostenfreie Klinik-WLAN zur Verfügung, empfangbar über jedes WLAN-fähige, mobile Endgerät. Die Zimmer verfügen nicht über TV Geräte.

## INDIKATIONEN KLINIK TAUNUS

### Lymphologie/Angiologie

- Lymphödeme
- Lipödeme
- Phlebödeme
- pAVK bis Stadium II b
- Thrombose

### Onkologie

- Bösartige Neubildung der Brustdrüse, des Urogenitalsystems und der Schilddrüse
- AHB-Indikation: Onkologische Erkrankungen

## INDIKATIONEN KLINIK WETTERAU

### Kardiologie

- Koronare Herzerkrankung
- art. Hypertonie/hypertensive Herzerkrankung
- Myokardiopathien
- Lungenembolie
- chron. Herzinsuffizienz
- Vitien und Klappen
- Rhythmusstörungen
- cerebrovaskuläre Erkrankungen
- AHB-Indikation: Kardiologische Erkrankungen

## NEBENINDIKATIONEN

- metabolisches Syndrom
- orthopädische Erkrankungen
- Erschöpfungssyndrom (Kardiologie)

### Ärztlicher Direktor

Herr Prof. Dr. med. Claus Weiss  
Facharzt für Innere Medizin  
Kardiologie  
Sportmedizin

### Chefarzt Klinik Taunus

Dr. med. Henrik Borchardt  
Facharzt für Innere Medizin,  
Nephrologie, Diabetologie,  
Hypertensiologe (DHL)

### Kaufmännischer Direktor

Burkhart Siebenhüner  
Dipl.-Volkswirt



50 m  
zum nächsten Park



350 m  
bis zur Innenstadt



200 m  
zur nächsten  
Bushaltestelle



100 m  
zum nächsten Park



800 m  
bis zur Innenstadt



400 m  
zur nächsten  
Bushaltestelle



salus kliniken  
Bad Nauheim

Schwalheimer Straße 81  
61231 Bad Nauheim  
Tel. (06 032) 9917 8022 /  
- 8023 oder - 8024  
kontakt@salus-bad-nauheim.de

Mehr Infos unter:  
salus-kliniken.de/bad-nauheim



# salus kliniken Bad Nauheim

Die salus kliniken Bad Nauheim zählen in Deutschland zu den führenden Rehabilitationskliniken für die Behandlung von Menschen mit Abhängigkeitserkrankungen und psychosomatischen Erkrankungen.

In unserem neu errichteten Zentrum für psychische Gesundheit bieten wir ein breites Spektrum an spezialisierten Therapien und Behandlungsformen an. Unser ganzheitliches, evidenzbasiertes Behandlungskonzept orientiert sich stets an den neuesten Erkenntnissen der Wissenschaft und ermöglicht es uns, auf die individuellen Bedürfnisse unserer Rehabilitand\*innen einzugehen.

Ein multidisziplinäres Team unterstützt unsere Rehabilitand\*innen dabei, ihren Gesundheitszustand zu verbessern und die persönlichen Therapieziele zu erreichen. Unsere modern ausgestattete Klinik bietet mit 300 komfortablen Einzelzimmern einen persönlichen Rückzugsort zum Ausruhen zwischen den Behandlungszeiten.

Das umfassende medizinische und therapeutische Angebot, welches individuell auf die Bedürfnisse abgestimmt wird, gewährleistet eine optimale Versorgung während des Aufenthaltes, stärkt die Ressourcen und fördert eigenverantwortliches, gesundheitsorientiertes Handeln.

Ihre Wurzeln haben die salus kliniken Bad Nauheim im 20 Kilometer entfernten Friedrichsdorf. Die salus klinik Friedrichsdorf ist im Jahr 2024 an den neuen Standort Bad Nauheim umgezogen. Wir blicken auf eine über 50-jährigen Expertise in der Behandlung von psychisch kranken und abhängigkeitserkrankten Menschen zurück.



## DIE AUSSTATTUNG UNSER KLINIK

- Einzelzimmer mit Flachbildschirm, Telefon, Minikühlschrank und Safe
- Regelmäßiger Wäschewechsel
- Notruf
- W-Lan
- Sauna/Saunarium
- Bibliothek
- Cafeteria
- Wasch- und Trockenräume
- Medizinische Trainingstherapie (MTT) zur freien Nutzung (nach Einweisung und ärztlicher Genehmigung)
- Lehrküche
- Freizeiteinrichtungen (u.a. Tischtennis und Raum der Stille)
- Stellplätze für Fahrräder und E-Fahrräder mit Lademöglichkeit

## HAUPTINDIKATIONEN

### KLINIK FÜR ABHÄNGIGKEITSERKRANKUNGEN

- Abhängigkeit von Alkohol, Cannabis, Stimulanzien, Beruhigungs- oder Schlafmittel und Tabak
- Nicht stoffgebundene Süchte (Verhaltenssüchte) wie Glücksspielsucht, Kaufsucht und Mediensucht
- Behandlung von Begleiterkrankungen (z.B. Depression, Angsterkrankungen, ADHS u.a.)

### KLINIK FÜR PSYCHOSOMATISCHE ERKRANKUNGEN

- Depressionen
- Angsterkrankungen
- Verhaltenssüchte
- Posttraumatische Belastungsstörungen
- Anpassungsstörung
- Zwangserkrankungen
- Somatoforme oder funktionelle Erkrankungen

Die Behandlung kann als stationäre Behandlung oder ganztägig ambulante Behandlung erfolgen.





Burghof-Klinik

Burgallee 22  
61231 Bad Nauheim  
Tel. (06 032) 6032  
info@burghof-klinik.com  
www.burghof-klinik.com



Gesundheitszentrum Wetterau  
gGmbH  
Hochwaldkrankenhaus  
Bad Nauheim

Chaumontplatz 1  
61231 Bad Nauheim  
Tel. (06 032) 702-0  
info@gz-wetterau.de  
www.gz-wettrau.de



# Burghof-Klinik

Akutklinik für psychosomatische Medizin und Psychotherapie

Die Burghof-Klinik Bad Nauheim GmbH ist eine Fachklinik für Psychosomatik und Psychotherapie in Hessen. Seit mehr als 65 Jahren bieten wir Menschen in einer seelischen Krise professionelle Hilfe an. Viele Patient:innen kommen zu uns aus der Metropolregion Frankfurt. Mittlerweile ist das Team der psychosomatischen Akutklinik aber weit über die Landesgrenze hinaus bekannt für seine sehr erfolgreiche Arbeit.

## Das Behandlungskonzept

Das Behandlungskonzept der Klinik ist integrativ ausgerichtet. Neben tiefenpsychologisch fundierten, psychoanalytischen und verhaltenstherapeutischen Einzel- und Gruppentherapien kommen in der Behandlung unsere Patient:innen familien- und paartherapeutische Interventionen sowie Musik-, Gestalt-, Kunst- und Bewegungstherapie zur Anwendung. Darüber hinaus werden progressive Muskelrelaxation nach Jacobson, autogenes Training, Qi Gong und Yoga sowie Atemtherapie angeboten. Ergänzt wird das qualifizierte Behandlungssetting durch ein hochwertiges Speisenangebot aus der eigenen Küche und eine familiäre, wertschätzende Atmosphäre.

Die Burghof-Klinik Bad Nauheim gewährleistet ein umfassendes ganzheitlich geprägtes psychotherapeutisches und medizinisches Leistungsspektrum. Die Versorgung und Begleitung durch ein integratives Versorgungsnetz, das sich durch speziell psychosomatisch und psychotherapeutisch ausgebildete Ärzte, Psychotherapeuten, Spezialtherapeuten und ein sehr gut und breit ausgebildetes Pfl egeteam auszeichnet, bemüht sich Tag und Nacht um Ihre seelische Gesundheit.

Die psychotherapeutische Behandlungssicherheit und Qualität wird durch regelmäßige Teamsitzungen, Fortbildungen und Supervisionen sichergestellt, auch durch die Hinzuziehung externer Supervisoren.

Bei uns stehen Sie im Mittelpunkt der Behandlung: Wir legen größten Wert auf eine individuelle fachärztliche Beratung und wenn indiziert, notwendig und von Patient:innen gewünscht, behandeln wir auch medikamentös entsprechend der aktuellsten Erkenntnisse und Behandlungsrichtlinien.



# Hochwaldkrankenhaus Bad Nauheim

Ihr Plus an Kompetenz

Im regionalen Klinikverbund Gesundheitszentrum Wetterau bietet das Hochwaldkrankenhaus Bad Nauheim mit hervorragenden medizinischen Leistungen seiner Ärztinnen und Ärzte, hoher Qualifikation des Pflegepersonals und einem auf neuestem Stand befindlichen technischen Equipment eine medizinische Grund- und Regelversorgung auf hohem Niveau. Innerhalb der Fachabteilungen finden Sie zudem Schwerpunktsetzungen mit hoch spezialisierten Leistungen.

## ALLGEMEIN- UND VISZERALCHIRURGIE

**Chefarzt:**  
Dr. med. Ingolf Askevold, MHBA  
mit den klinischen Schwerpunkten Onkologische Chirurgie, Darmkrebs, Kolorektale Chirurgie, Spezielle Hernienchirurgie, Adipositas-/Metabolische Chirurgie

## INNERE MEDIZIN

**Chefärzte:**  
Prof. Dr. med. Robert Voswinckel  
Priv.-Doz. Dr. med. G.-André Banat, MBA  
mit den Schwerpunkten Diabetologie/Endokrinologie, Gastroenterologie, Hämato-Onkologie, Pneumologie

## GEBURTSHILFE

**Chefarzt:**  
Dr. med. Ulrich Groh  
zertifiziert als Babyfreundliches Krankenhaus

## GYNÄKOLOGIE

**Chefarzt:**  
Dr. med. Ulrich Groh  
mit dem zertifizierten Brustzentrum und dem zertifizierten Gynäkologischen Krebszentrum

## PALLIATIVMEDIZIN

**Chefärzte:**  
Dr. med. Thorsten Fritz, Matthias Deller

## UNFALLCHIRURGIE UND ORTHOPÄDIE

**Chefarzt:**  
Dr. med. Norman Grolms  
mit den klinischen Schwerpunkten Endoprothetik von Hüft-, Knie- und Schultergelenk, Traumatologie inklusive Wirbelsäulenverletzungen, orthopädische Chirurgie, Arthroskopie, Hand- und Fußchirurgie.

Zum Verbund gehört ebenfalls die GZW Diabetes-Klinik mit Chefarzt Dr. med. Michael Eckhard als Fachklinik für Diabetes mellitus und diabetesbedingte Folgeerkrankungen.

**GZW Diabetes-Klinik  
Bad Nauheim gGmbH**  
Ludwigstraße 37-39  
61231 Bad Nauheim  
Tel. (06 032) 706 - 0  
diabetes-klinik@gz-wetterau.de  
www.diabetes-klinik-bn.de





Kurpark-Klinik  
Kurstraße 41-45  
61231 Bad Nauheim  
Tel. (06 032) 944-0  
Fax (06 032) 944-666  
info@kurpark-klinik.com  
www.kurpark-klinik.com

Patientenservice:  
Tel. (02 09) 17 973-22

Kostenlose AHB-Hotline:  
Tel. (08 00) 15 54 645



MEDICAL CAMPUS PEIL  
  
MCI GmbH  
Physiotherapie, Rehabilitation

Praxis an der Sportklinik  
Handchirurgie, Sportmedizin,  
Traumatologie, Orthopädie,  
Arbeitsunfälle, Medizinische  
Begutachtung

die kardiologen.  
radiomedicum  
  
In der Au 1  
61231 Bad Nauheim  
www.medicalcampuspeil.de



# Kurpark-Klinik

Rehabilitation und Therapie in den Fachbereichen  
Urologie, Orthopädie und Innere Medizin

Mit ihren drei Fachkliniken ist die Kurpark-Klinik ein Zentrum für medizinische Rehabilitation und Therapie. Wir führen Rehabilitations- und Präventionsmaßnahmen im Rahmen einer stationären oder (ganztägigen-) ambulanten Behandlung durch. Darüber hinaus werden Anschlussheilbehandlungen (AHB) nach einem stationären Krankenhausaufenthalt angeboten. Nachsorgeangebote bei uns beinhalten IRENA und T-RENA. Als Vorsorgemaßnahme bieten wir einen Gesundheitscheckup (inkl. Check-up 45+) an.

Unsere Ziele sind die Linderung Ihrer Beschwerden, die Verbesserung der Lebensqualität sowie die Abwendung einer Pflegebedürftigkeit.

Diese Leistungen erbringen wir mit einem qualifizierten, interdisziplinären Team aus Ärzten, Therapeuten, Pflegekräften und Psychologen.

Nach einer umfassenden Aufnahmeuntersuchung erarbeiten unsere Ärzte in Zusammenarbeit mit den Rehabilitanden individuell abgestimmte Therapiepläne. Die Klinik verfügt über ein breit gefächertes diagnostisches Spektrum und eine moderne apparative Ausstattung. Zudem ist unsere Klinik barrierefrei (d.h. rollstuhlgerecht).

Neben einer qualifizierten medizinischen Versorgung tragen Service und Ambiente zu einer raschen und erfolgreichen Heilbehandlung bei.



10 m  
zum nächsten Park



500 m  
bis zur Innenstadt



150 m  
zur nächsten Bushaltestelle



**Dr. med. Claus Court**  
Chefarzt der Fachklinik für Innere Medizin  
Facharzt für Innere Medizin  
Diabetologie (DDG)  
Sportmedizin  
Sozialmedizin  
Naturheilverfahren  
Geriatrie  
Ernährungsmedizin  
Notfallmedizin  
Strahlenschutz und Röntgennotfalldiagnostik



**PD Dr. med. Jörn Bengt Seeger**  
Chefarzt der Fachklinik für Orthopädie  
Facharzt für Orthopädie und Unfallchirurgie  
Physikalische Therapie und Balneologie  
Sozialmedizin  
Manuelle Medizin / Chirotherapie  
Notfallmedizin  
Sportmedizin  
Fußchirurgie



**Dr. med. Jens Garm**  
Chefarzt der Fachklinik für Urologie  
Facharzt für Urologie  
Medikamentöse Tumorthherapie  
Andrologie  
Fachkunde Strahlenschutz



# Medical Campus Peil

Ambulante Rehabilitation, Physiotherapie, Orthopädie, Traumatologie, Sportmedizin, Innere Medizin, Kardiologie, Radiologie, Ergotherapie

Auf dem MEDICAL CAMPUS PEIL finden sich Facharztpraxen für Sportmedizin, Orthopädie, Traumatologie, Handchirurgie, Kardiologie und Innere Medizin, sowie ein Zentrum für ambulante Operationen. Die MCI GmbH Abteilungen für Physiotherapie, Medizinische Trainingstherapie und Ambulante Rehabilitation, das Deutsche Institut für Sporternährung (DiSE) e. V. sowie die Kooperationen mit einer radiologischen Gemeinschaftspraxis und einer Ergotherapiepraxis vervollständigen das Versorgungsangebot auf höchstem Niveau. Die Interdisziplinarität gewährleistet eine optimale Versorgung.

Das Leistungsspektrum beinhaltet die Behandlung von Sport- und Arbeitsunfällen sowie aller Erkrankungen des Bewegungsapparates. Das Altersspektrum der Patienten reicht vom Kleinkind bis zum Hochbetagten.

Die Abteilungen der MCI GmbH auf dem MEDICAL CAMPUS PEIL Bad Nauheim sind von allen Krankenkassen, Berufsgenossenschaften und Rentenversicherungsträgern als Therapieeinrichtungen zugelassen.



700 m  
zum nächsten Park



1.500 m  
bis zur Innenstadt



40 m  
zur nächsten Bushaltestelle

MCI GmbH  
Abteilungen Physiotherapie & Ambulante Rehabilitation  
Tel. (0 60 32) 7 18 54  
Fax. (0 60 32) 9 29 14 9  
kg@medicalcampuspeil.de  
www.medicalcampuspeil.de

Praxis an der Sportklinik  
Tel. (0 60 32) 14 51 o. 14 54  
Fax. (0 60 32) 9 27 37 8  
kontakt@praxis-sportklinik.de  
www.praxis-sportklinik.de

die kardiologen.  
Kardiologisch-Internistische Praxis  
Tel. (0 60 32) 7 23 13  
Fax. (0 60 32) 9 289 885  
kontakt@dzok.de  
www.kardiologische-praxis-badnauheim.de

radiomedicum  
Gemeinschaftspraxis für Radiologie und Nuklearmedizin  
Tel. (0 60 32) 8 675 490  
info@radiomedicum.de  
www.radiomedicum.de





MEDIAN Kaiserberg-Klinik  
GmbH & Co. KG

Am Kaiserberg 8-10  
61231 Bad Nauheim  
Tel. (06 032) 703-0  
Fax (06 032) 703-775  
kontakt.kaiserberg@median-  
kliniken.de  
www.median-kliniken.de

Reservierungsservice:  
Tel. (06 032) 7 809 889  
Fax (08 00) 0600 600 210  
reservierungsservice.  
hessen@median-kliniken.de



MEDIAN Klinik am Südpark  
GmbH & Co. KG

Zanderstraße 26  
61231 Bad Nauheim  
Tel. (06 032) 704-0  
kontakt.suedpark@median-  
kliniken.de  
www.median-kliniken.de

Reservierungsservice:  
Tel. (06 032) 7 809 889  
Fax (08 00) 0600 600 210  
reservierungsservice.  
hessen@median-kliniken.de



# MEDIAN Kaiserberg-Klinik

Ihre Fachklinik für Orthopädie,  
Hörstörungen, Tinnitus, Schwindel  
und Cochlea-Implantate (HTS)

In unserer modernen Klinik mit 244 Betten  
fokussieren wir unsere Kräfte auf eine ganzheitliche  
Therapie mit dem Ziel, die Leistungsfähigkeit  
des Patienten zu erhalten und zu verbessern.  
Wir berücksichtigen insbesondere auch psycho-  
somatische Aspekte bei orthopädischen Erkrankungen.

Für Patienten mit Cochlea-Implantat (CI) wird in  
Kooperation mit dem Cochlear Implant Centrum  
(CIC) Rhein-Main ein spezielles Rehabilitationspro-  
gramm angeboten. Für hörgeschädigte Patienten sind  
die Zimmer mit den notwendigen technischen Hilfs-  
mitteln ausgestattet. Der Leitgedanke »Gesund werden –  
Gesund bleiben« ist das Kernanliegen unserer Arbeit  
und prägt die Rehabilitation in unserem Haus.  
All unseren Patienten möchten wir es ermöglichen,  
ihre Selbstständigkeit sowie Vitalität und dadurch  
die unbeeinträchtigte Teilhabe am Leben wieder zu  
erhalten.

**MEDIAN premium:** Es erwarten Sie moderne  
Zimmer auf Hotelniveau und eine Lounge mit  
ganztägiger Auswahl an Kaffee- und Teespezialitäten  
sowie frischem Obst. Sie speisen in einem eleganten  
Restaurant mit zusätzlichen Angeboten und erhalten  
kostenfreies WLAN.

## HAUPTINDIKATIONEN

- Orthopädie/Unfallverletzungen
- Hörstörungen, Tinnitus  
und Schwindel
- Rehabilitation von Patienten  
mit Cochlea-Implantaten

## LEISTUNGEN

- Anschlussheilbehandlung (AHB)/  
Anschlussrehabilitation (AR)
- Stationäre Heilverfahren
- Teilstationäre / ambulante  
Rehabilitation
- Aufnahme von Privatpatienten,  
Selbstzahlern sowie  
Begleitpersonen
- Medizinisch-beruflich orientierte  
Rehabilitation (MBOR)
- Intensivierte Rehabilitations-  
nachsorge (IRENA)
- Telenachsorge MyMEDIAN@  
Home

### Ärztliche Leitung

Chefärztin Orthopädie:  
Dr. med. Barbara Schmitt  
Chefarzt Hörstörungen, Tinnitus,  
Schwindel und Cochlea-Implantate:  
Prof. Dr. med. Stephan Hoch

**Kaufmännischer Leiter:**  
Dipl.-Kfm. Thomas Reiber



# MEDIAN Klinik am Südpark

Ihre Fachklinik für Innere Medizin/  
Kardiologie, Psychosomatik und  
Orthopädie

Die MEDIAN Klinik am Südpark ist eine moderne und  
seit vielen Jahren etablierte Rehabilitationseinrichtung  
mit insgesamt 275 Betten.

Im Bereich der Kardiologie bieten wir eine optimale  
Weiterbehandlung nach einem Aufenthalt in einer  
Akutklinik. Eine frühe Übernahme von rehabilitations-  
fähigen Patienten ist durch unsere langjährige kardiolo-  
gische Expertise und ein besonderes Therapieprogramm  
gewährleistet. In der orthopädischen Abteilung sind  
Patienten nach einer Knie- oder Hüftgelenkoperation,  
nach Arm-, Schulter- und Wirbelsäulenoperationen bei  
uns in guten Händen. Das therapeutische Konzept der  
Psychosomatischen Abteilung richtet sich an Patienten,  
bei denen eine integrierte Behandlungsstrategie ange-  
zeigt ist. Wir möchten die Beschwerden möglichst früh-  
zeitig und nachhaltig verbessern, um damit eine Chro-  
nifizierung zu vermeiden.

**MEDIAN premium:** Es erwartet Sie eine Unterbrin-  
gung in modernen Zimmern auf Hotelniveau und eine  
separate Lounge mit ganztägiger Auswahl an Kaffee-  
und Teespezialitäten sowie frischem Obst. Sie speisen in  
einem eleganten Restaurant mit zusätzlichen Menüange-  
boten. Zudem erhalten Sie kostenfreies WLAN.

## HAUPTINDIKATIONEN

- Herz-Kreislauf-Erkrankungen
- Gefäß- und Venenerkrankungen
- Psychosomatische und  
psychovegetative Erkrankungen
- Orthopädische Erkrankungen

## LEISTUNGEN

- Anschlussheilbehandlung (AHB) /  
Anschlussrehabilitation (AR)
- Stationäre Heilverfahren
- Teilstationäre / ambulante  
Rehabilitation
- Aufnahme von Privatpatienten,  
Selbstzahlern und Begleitper-  
sonen
- psychosomatische  
Rehanachsorge (PSYRENA)
- digitale Reha-Nachsorge  
DE-RENA

### Ärztliche Leitung

Chefarzt Innere Med. /Kardiologie:  
Dr. med. Bernd Friederichs  
Chefarzt Psychosomatik:  
Matthias Karl  
Chefärztin Orthopädie:  
Dr. med. Barbara Schmitt

**Kaufmännischer Leiter:**  
Dipl.-Kfm. Thomas Reiber



10 m  
zum nächsten Park



650 m  
bis zur Innenstadt



50 m  
zur nächsten  
Bushaltestelle



200 m  
zum nächsten Park



700 m  
bis zur Innenstadt



250 m  
zur nächsten  
Bushaltestelle







## Park-Klinik

### Ganzheitliche Betreuung für Anspruchsvolle

Als Fachklinik für Rehabilitation und Anschlussheilbehandlung in den Bereichen Orthopädie, Rheumatologie und Innere Medizin ist die PARK-KLINIK eine renommierte Adresse in der Region.

#### Umfassende medizinische Betreuung

Bei Erkrankungen der Gelenke und Wirbelsäule, nach Unfällen, chirurgischem Eingriff am Bewegungsapparat sowie nach Hüft- oder Knieprothesen steht ein Fachteam aus Ärzten, Therapeuten, Psychologen und Pflegepersonal jedem Patienten individuell zur Seite.

#### Erstklassiger persönlicher Service

Oberstes Ziel einer Rehabilitation in der PARK-KLINIK ist die funktionelle Wiedereingliederung in das Alltagsleben und gegebenenfalls in das Berufsleben. Gleichmaßen wird mit der Anschlussheilbehandlung nach Operationen die Wiederherstellung des Gesundheitszustandes gefördert. Dabei werden individuelle Lösungswege in persönlichen Gesprächen ausgearbeitet. Dr. Ulrich Müller, Chefarzt der Park-Klinik, zeichnet verantwortlich für Diagnose- und Therapiemaßnahmen. Als langjähriger Facharzt für Orthopädie, physikalische und rehabilitative Medizin sowie als aktiver Operateur lässt er ein hohes Maß an Kompetenz in die Behandlungen und Therapien einfließen.

#### HAUPTINDIKATIONEN

- Orthopädische Erkrankungen
- Zustand nach Gelenk- und Wirbelsäulen Operationen
- Unfall- und Verletzungsfolgen
- Degenerative entzündlich-rheumatische Erkrankungen

#### NEBENINDIKATIONEN

- Stoffwechselerkrankungen
- Herz-Kreislaufkrankungen
- Neurologische Erkrankungen
- Psychosomatische und psychovegetative Erkrankungen

#### LEISTUNGEN

- Stationäre u. ambulante Anschlussheilbehandlung und Rehabilitation
- Berufsgenossenschaftliche Rehabilitation
- Privatstation
- Praxis für Physiotherapie und Ergotherapie



80 m  
zum nächsten Park



700 m  
bis zur Innenstadt



50 m  
zur nächsten  
Bushaltestelle



# Die Klinik Ihrer Wahl

Eine erfolgreiche medizinische Rehabilitation muss den Bedürfnissen der Patienten entsprechen. Gesetzlich Versicherte haben daher das Wunsch- und Wahlrecht und können ihre Kureinrichtung frei wählen.

Bei der Wahl der individuell passenden Kurklinik bietet Bad Nauheim mit neun modernen Rehakliniken eine breite, qualitativ hochwertige Auswahl. Der Kneipp-Kurort überzeugt durch seine medizinisch-therapeutische Kompetenz renommierter Ärztinnen und Ärzte sowie durch Naturnähe und attraktive Freizeit- und Kulturangebote.

Für Erkrankungen des Herz-Kreislauf-Systems, der Atemwege, des Bewegungsapparats, der Nieren oder auch bei Hörstörungen und Problemen mit dem Stoffwechsel gibt es in Bad Nauheim jeweils die passende Klinik.

Bei neurologischen, psychosomatischen oder entzündlichen rheumatischen Leiden sowie aus den Bereichen Onkologie und Sportmedizin finden Patienten hier ebenfalls Spezialisten. Sie bieten innovative Therapien, die stets auf dem neuesten Stand der Forschung sind. Kliniken und wissenschaftliche Institutionen arbeiten dabei interdisziplinär in einem engen Netzwerk von Diagnostik, Akutmedizin, Therapie, Prävention und Rehabilitation.



Finden Sie für Ihre Gesundheit eine kompetente Fachklinik:  
[www.bad-nauheim.de/kliniken](http://www.bad-nauheim.de/kliniken)





## Badeärzte

Ein Badearzt besitzt neben seiner Funktion als Fach- oder Allgemeinarzt eine Zusatzqualifikation im Bereich Balneologie und Klimatologie. Er ist mit den genauen Wirkungsweisen der ortsspezifischen Kurmittel vertraut und erstellt individuelle Therapiepläne.

**Dr. med. Martin Deinhart**  
Allgemeinmedizin  
Stresemannstraße 14  
61231 Bad Nauheim  
☎ (06 032) 73 722

**Dr. med. Lutz Ehnert**  
Innere Medizin,  
Naturheilverfahren,  
Dipl. Kneipparzt  
Küchlerstraße 6  
61231 Bad Nauheim  
☎ (06 032) 80 45 10

**Petra Grün**  
Physikalische Therapie,  
Rehabilitationsmedizin,  
Dipl. Kneippärztin  
Stresemannstr. 1-3  
61231 Bad Nauheim  
☎ (06 032) 45 00

**Dr. med. H.H. Kleinschmidt**  
Innere Medizin,  
Tauchmedizin  
Küchlerstraße 6  
61231 Bad Nauheim  
☎ (06 032) 80 45 10

**Dr. med. Horst Koschel**  
Allgemeinmedizin,  
Dipl. Kneipparzt  
Frankfurter Straße 35  
61231 Bad Nauheim  
☎ (06 032) 59 33

**Dr. med. Christa Mulch-Wiemer**  
Allgemeinmedizin, Dipl. Kneipp-  
ärztin, Ernährungsmedizin  
DAEM/ DGEM SP Diabetes,  
Fastenärztin nach Dr. Buchinger  
Küchlerstraße 6  
61231 Bad Nauheim  
☎ (06 032) 80 45 10

**Dr. med. Michael Rahn**  
Allgemeinmedizin,  
Notfallmedizin  
Frankfurter Straße 36  
61231 Bad Nauheim  
☎ (06 032) 60 04

**Dr. med. Heike Wagner**  
Allgemeinmedizin,  
Akupunktur, Palliativmedizin  
Küchlerstraße 6  
61231 Bad Nauheim  
☎ (06 032) 80 45 10

✱ *Friedrich Wilhelm Beneke entdeckte 1857 die heilsame Wirkung der Kohlensäure im Bad Nauheimer Heilwasser und war der erste „Brunnenarzt“ der Stadt.*



## Ihr Weg zur Kur

Für eine Kur in Bad Nauheim, stellen Sie gemeinsam mit Ihrem Arzt einen Antrag. Den Bewilligungsbescheid erhalten Sie von Ihrem Versicherungsträger. Vor der Anreise sollten Sie einen Termin mit einem der Bad Nauheimer Badeärzte vereinbaren, um Ihren individuellen Behandlungsplan festzulegen.



*Ausführliche Informationen für Ihren Weg zur Kur  
erhalten Sie online unter  
[www.bad-nauheim.de/kur](http://www.bad-nauheim.de/kur)*

## Ambulante Vorsorgekur

Bei einer ambulanten Kur erhalten Sie Ihre Anwendungen in einer Klinik oder im Kurmittelhaus und wählen Ihre Unterkunft selbst aus. Kontaktieren Sie Ihre Wunschklinik für einen Termin und Ihren Behandlungsplan.

**Kurpark-Klinik**  
Kurstraße 41 - 45 · 61231 Bad Nauheim  
**Terminplanung:**  
☎ (06 032) 944 - 628 oder - 629

**Park-Klinik GmbH & Co. KG**  
Am Kaiserberg 2 - 4 · 61231 Bad Nauheim  
**Terminplanung:**  
☎ (06 032) 941 - 405

**Spa Nouveau heißt das neue Kurmittelhaus** im Badehaus 2, das mit Therapieräumen im historischen Jugendstil-Ambiente überzeugt.

### Das vielfältige Angebot an Anwendungen:

- Bäder mit der einzigartigen Bad Nauheimer Sole
- Kneipp'sche Hydrotherapie
- therapeutische Anwendungen
- ambulante Vorsorgemaßnahmen (§ 23 SGB 5)
- Verordnungen von Haus- oder Badearzt

Alle Anwendungen sind unabhängig von erstattungsfähigen Leistungen verfügbar und eignen sich daher auch für Selbstzahler.

➔ [www.bad-nauheim.de/spanouveau](http://www.bad-nauheim.de/spanouveau)





IMMER GERNE FÜR SIE DA!

WIR FÜR SIE:

- » Persönliche Beratung und ausführliches Infomaterial
- » Themen- und Erlebnisführungen
- » Rad- und Wandertouren
- » Unterkunftsvermittlung
- » Kartenvorverkauf für Veranstaltungen
- » Programme für Individual- und Gruppenreisen
- » Verkauf von Souvenirs, Rad- und Wanderkarten

TOURIST INFORMATION BAD NAUHEIM

In den Kolonnaden 1 · 61231 Bad Nauheim  
Tel. (06 032) 92 992 - 0 · WhatsApp (0151) 46 17 39 15  
info@bad-nauheim.de · www.bad-nauheim.de

Öffnungszeiten:

Mo. bis Fr. 10.00 bis 18.00 Uhr  
Sa., So., Feiertage  
April bis Oktober 11.00 bis 16.00 Uhr  
November bis März 11.00 bis 15.00 Uhr

Anreise



**Mit dem Zug**  
über den Hauptbahnhof Frankfurt  
oder den Bahnhof Gießen erreicht  
man Bad Nauheim in ca. 30 Minuten.



**Mit dem Auto**  
über die Autobahnen A5 Frankfurt –  
Kassel oder A45 Frankfurt –  
Dortmund.



**Mit dem Flugzeug**  
über den internationalen Flughafen  
Frankfurt/Main (FRA). Vom Fern-  
bahnhof des Flughafens erreicht man  
Bad Nauheim in ca. 60 Minuten.



Rehagäste Bad Nauheims  
erhalten eine Dauerpark-  
genehmigung  
➔ bad-nauheim.de/  
dauerparkgenehmigung



Allgemeine Geschäftsbedingungen  
der Bad Nauheim Stadtmarketing und Tourismus GmbH

- 1. Leistungen**  
Die Bad Nauheim Stadtmarketing und Tourismus GmbH (im folgenden: BNST) wird als Vermittlerin von Tickets, Gästeführungen sowie Reiseleistungen (Übernachtungen) und als Verkäuferin von Merchandise Artikeln tätig.
- 2. Vermittlungsleistungen**  
2.1. Der Vermittlung von Tickets liegen die „Allgemeinen Geschäftsbedingungen Vermittlung von Tickets durch die Bad Nauheim Stadtmarketing und Tourismus GmbH“ zugrunde. Diese sind sowohl im Internet unter der Adresse [www.bad-nauheim.de](http://www.bad-nauheim.de) einsehbar, als auch in der Geschäftsstelle der BNST erhältlich.
- 2.2. Der Vermittlung von Gästeführungen/Reiseleitungen liegen die „Allgemeinen Geschäftsbedingungen Vermittlung von Gästeführungen in Bad Nauheim durch die Bad Nauheim Stadtmarketing und Tourismus GmbH“ zugrunde. Diese sind sowohl im Internet unter der Adresse [www.bad-nauheim.de](http://www.bad-nauheim.de) einsehbar, als auch in der Geschäftsstelle der BNST erhältlich.
- 2.3. Der Vermittlung von Unterkünften/Reiseleistungen liegen die „Allgemeinen Geschäftsbedingungen Vermittlung von Unterkünften/Reiseleistungen durch die Bad Nauheim Stadtmarketing und Tourismus GmbH“ zugrunde. Diese sind sowohl im Internet unter der Adresse [www.bad-nauheim.de](http://www.bad-nauheim.de) einsehbar, als auch in der Geschäftsstelle der BNST erhältlich.
- 3. Datenschutzerklärung**  
Wir machen Sie auch auf unsere Datenschutzerklärung aufmerksam und raten Ihnen, sie zu lesen. In dieser Erklärung beschreibt die BNST die Erhebung, Verarbeitung und Nutzung Ihrer personenbezogenen Informationen. Sie ist unter [www.bad-nauheim.de](http://www.bad-nauheim.de) einsehbar, als auch in der Geschäftsstelle der BNST erhältlich.

Impressum

Herausgeber  
Bad Nauheim Stadtmarketing und Tourismus GmbH

Gestaltung U-38, Bernd Hallmann

Lektorat Klaus-Stefan Deubel

Druck Druckerei Klein GmbH

Auflage 5.000 Exemplare

Titelbild Melanie Schillinger ([goodmorningworld.de](http://goodmorningworld.de))

Fotonachweis Mareike Böhmer, Anja Epkes, Michael Hauler, Melanie Schillinger ([goodmorningworld.de](http://goodmorningworld.de)), Sprudelhof Terme, Günther Standl, Florian Trykowski

Alle Rechte an der Broschüre Erholungsort Bad Nauheim 2025 sind der Bad Nauheim Stadtmarketing und Tourismus GmbH (BNST) vorbehalten. Eine Vervielfältigung, Bearbeitung, Verbreitung und jede Art der Verwertung dieses Dokuments – auch auszugsweise – bedürfen der schriftlichen Genehmigung der BNST. Der Herausgeber übernimmt keine Gewähr für die Richtigkeit, die Genauigkeit und Vollständigkeit der Angaben sowie die Beachtung privater Rechte Dritter.

Bad Nauheim, im Dezember 2024





*Ihr Bad  
Nauheim-Moment  
auf Instagram?*

#entdeckedeinbadnauheim

**Bad Nauheim Stadtmarketing  
und Tourismus GmbH**  
In den Kolonnaden 1  
61231 Bad Nauheim

Telefon: (06 032) 92 992 - 0  
WhatsApp (0151) 46 17 39 15  
[info@bad-nauheim.de](mailto:info@bad-nauheim.de)  
[www.bad-nauheim.de](http://www.bad-nauheim.de)

**FOCUS**

GESUNDHEIT

**TOP**  
KURORT  
2025

BAD NAUHEIM

[focus-gesundheit.de](http://focus-gesundheit.de)